

Wohnraumakquise durch Kooperation „Sozial Handeln mit Rendite“



Überblick über das Programm

Wohnraumakquise durch Kooperation

- Eigentümerin oder Eigentümer stellt eine Wohnung zur Verfügung
- Vertragsabschluss zwischen Stadt und Eigentümer durch Kooperationsvertrag und Belegungsvereinbarung
- Sanierungszuschuss
- Miete entspricht den angemessenen Kosten der Unterkunft
- Befristete Mietausfallgarantie
- Sozialpädagogische Betreuung der Bewohnerinnen und Bewohner
- „Probewohnen“
- Mietvertrag nach einem Jahr

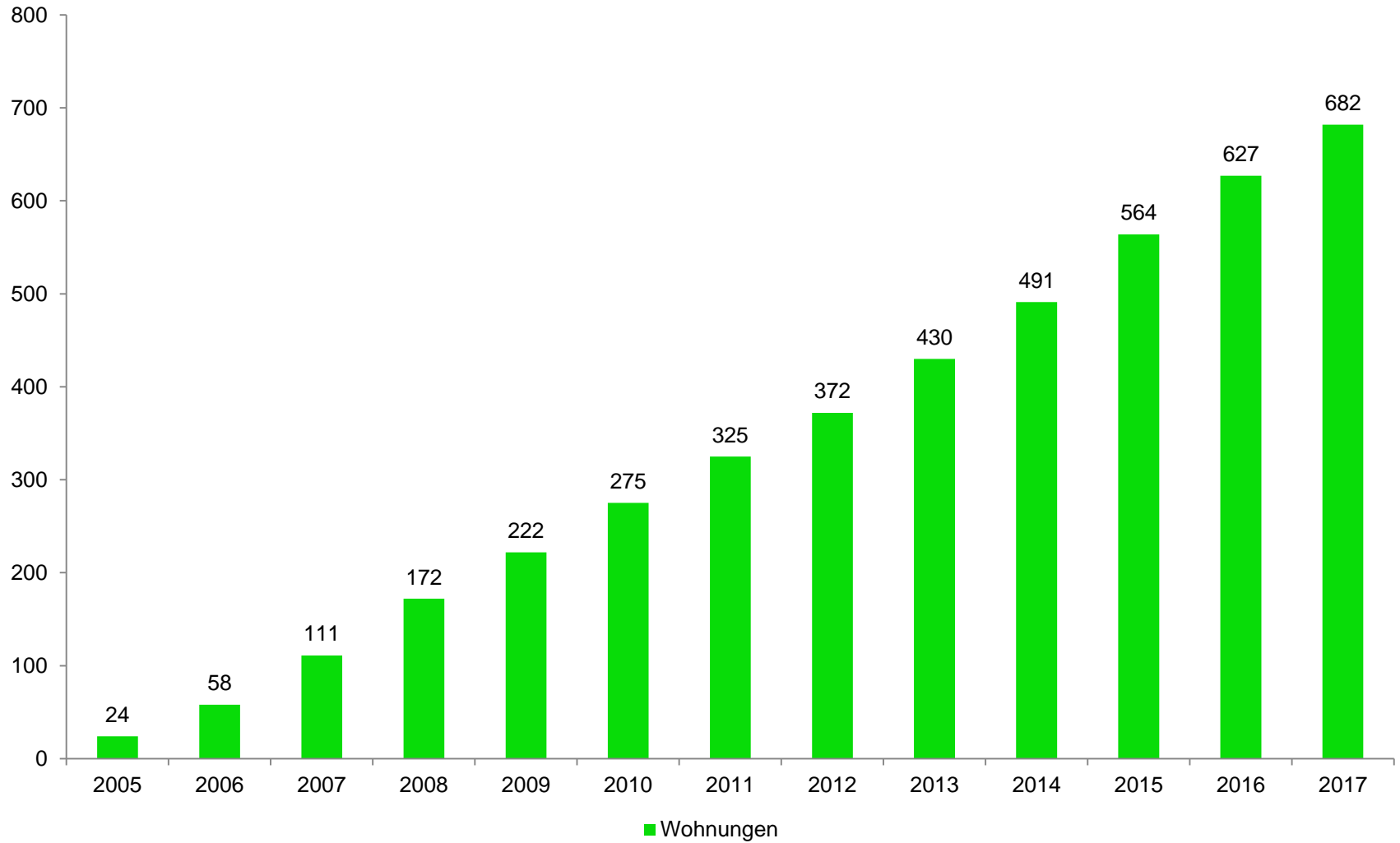
Ziele des Programms

- Angemessener Wohnraum für Bedürftige
- Gesellschaftliche Wiedereingliederung sozialbenachteiligter Menschen
- Sozial Benachteiligte sollen ein „normales“ und eigenständiges Leben führen können

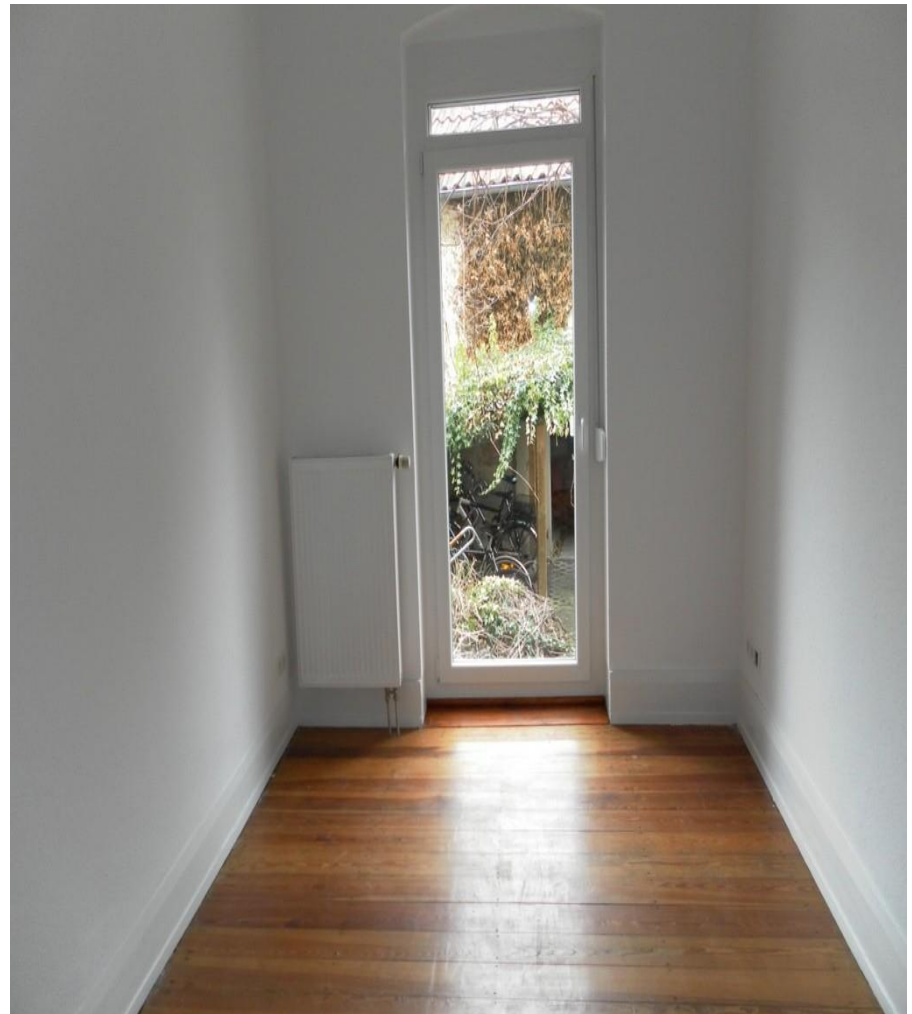
Wohnraumakquise durch Kooperation



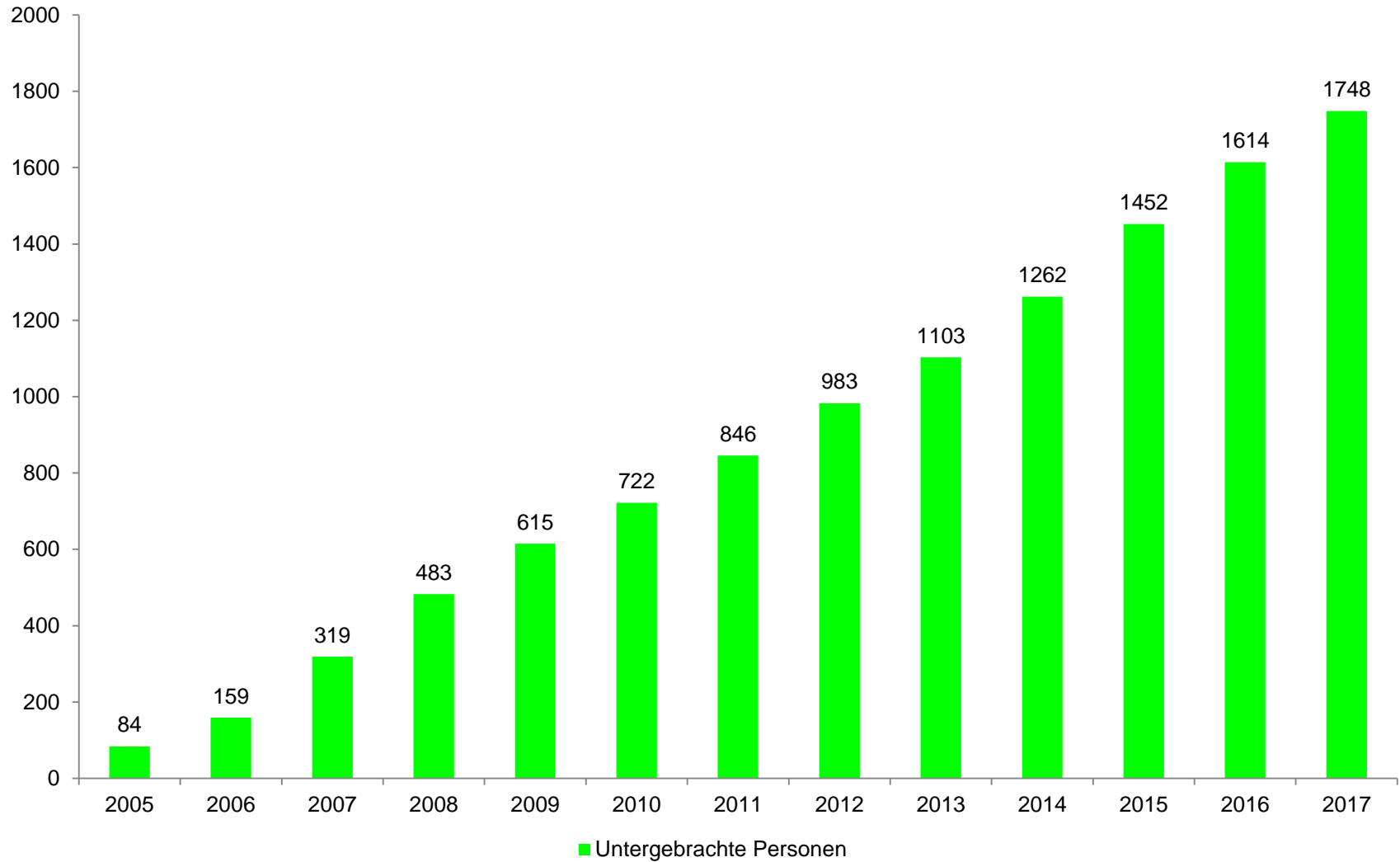
Akquisewohnungen 2005 bis 2017



Wohnraumakquise durch Kooperation



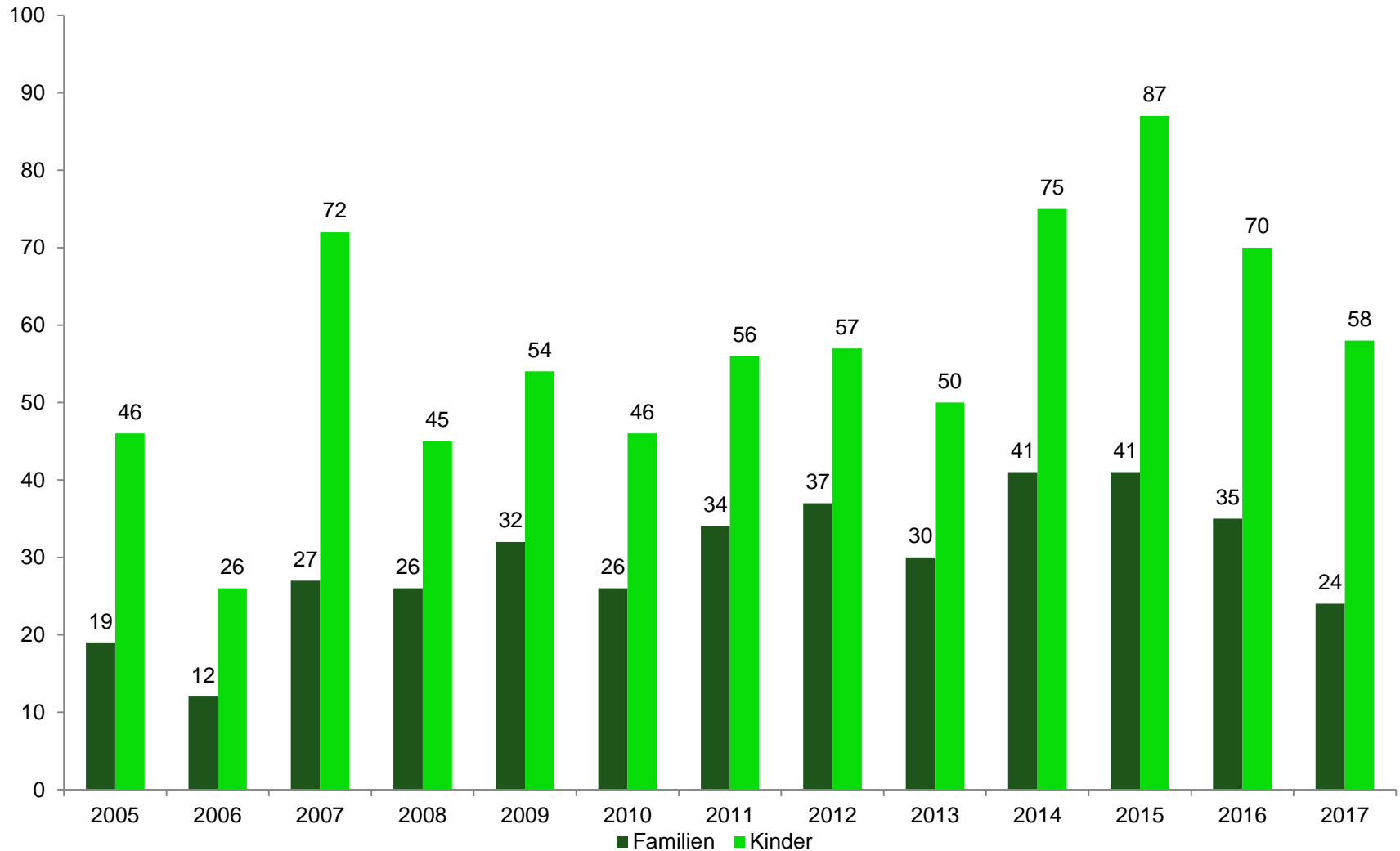
Untergebrachte Personen Wohnraumakquise 2005 bis 2017



Wohnraumakquise durch Kooperation



Familien mit Kindern in der Wohnraumakquise 2005 bis 2017



Wohnraumakquise durch Kooperation

Kosten der Unterkunft für 3-köpfige Familie im Jahr:

- **Miete: 500,00 Euro x 12 = 6.000,00 Euro**
- **Hotel: 3 x 30,00 Euro x 30 x 12 = 32.400,00 Euro**

**Kosteneinsparung für eine Familie im Jahr:
26.400,00 Euro**

**Kosteneinsparung bei 40 Familien im Jahr
1.056.000,00 EURO**

Wohnraumakquise durch Kooperation

Vielen Dank !